



Veckholms skjutfält R 67



Tillträdesförbud!

VECKA 127

| | Under angivna klockslag råder inom område A FÖRBUD -mot tillträde utan tillstånd Enligt lagen (2010:305) | | Farligt område land och sjö Benämning | Annan verksamhet | <u>Anmärkning</u> Observera att militär verksamhet även kan förekomma på andra tider. |
|--------------------------------------------------------------------------------------------------------------------|--------------------------------------------------------------------------------------------------------------------------|---|---------------------------------------------|--------------------------------------------------------------------------------|------------------------------------------------------------------------------------------|
| Måndag | 5 juli | - | | | |
| Tisdag | 6 juli | - | | | |
| Onsdag | 7 juli | - | | | |
| Torsdag | 8 juli | - | | | |
| Fredag | 9 juli | - | | | |
| Lördag | 10 juli | - | | | |
| Söndag | 11 juli | - | | | |
| <p><i>Det är LIVSFARLIGT att under ovan angivna klockslag beträda angivna landområden, vattenytor och öar.</i></p> | | | | <p>Vid 1) kontakta Övningsledaren.</p> <p>Vid 2) kontakta Skjutfältchefen.</p> | |

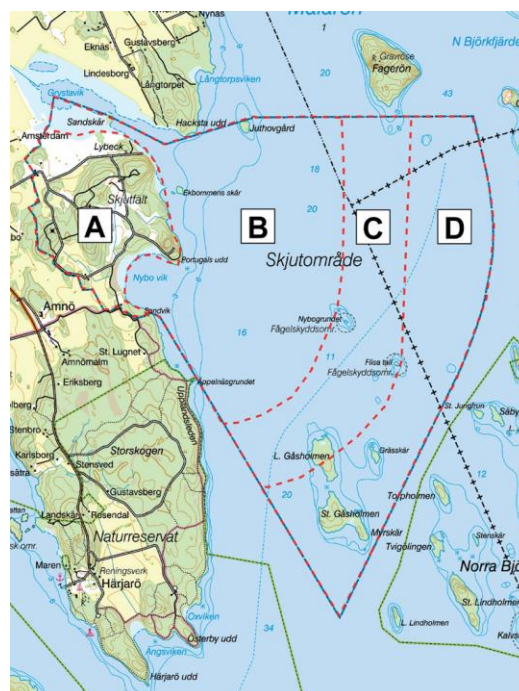
Vid behov av tillträde under angivna klockslag, uppsök Övningsledaren vid Veckholms Skjutfältsexpedition.

Upplysningar:

- exp-ledr@mil.se
- Veckholms skjutfältsexpedition
Bemannad i samband med skjutning
Tfn: 0171-15 76 80

Mikael Bonnevier
Stf Chef Övning- och skjutfälts avd.

Adressändringar meddelas: ledr-stode-osavd-veckholm@mil.se



Riskområdets utsträckning:

| Farliga området utsträckning: | | |
|-------------------------------|----------------------------------------------------------------------------------------------------------------------------------------------------------------------------------------------------------------------------------------------------------------------------------------------------------------------------------------------------------------------------|--------------|
| Områdets benämning | | I höjd |
| A | Skjutfältets landområde: Sandvik – Strandkanten norrut via Nyboviken – Portugals udd, Lybeck - 100 m S Sandskär – 500m O Amsterdam - vägskälet 1300m O Ekholmens gård - vägkröken 600m N Amnö gård – Sandvik | Se fram-sida |
| A-B | Skjutfältets landområde samt del av vattnet: Sandvik – 800m SSO Äppelnäsgrund – 600m NNV Lilla Gåsholmen – 100m Ö Nybogrundet – skjutfältsgränsen 500m VSV Fageröns sydspets – 80m NO Juthovgård – Hacksta udd – 550m NNV Ekholmens skär – Sandskär – 600m NNO Amsterdam – vägskälet 1300m O Ekholmens gård – vägkröken 600m n Amnö gård – Sandvik | Se fram-sida |
| A-C | Skjutfältets landområde samt del av vattnet: Sandvik – 1800m SSO Äppelnäsgrund – 200m NNV Grässkär – 100m Ö Flisa Tall – skjutfältsgränsen 500m OSO Fageröns sydspets – 80m NO Juthovgård – Hacksta udd – 550m NNV Ekholmens skär – Sandskär – 600m NNO Amsterdam – vägskälet 1300m O Ekholmens gård – vägkröken 600m N Amnö gård – Sandvik | Se fram-sida |
| A-D | Skjutfältets landområde samt hela vattenområdet: Sandvik – 1000m SSV stora Gåsholmens sydspets – 500m V Stora Jungfrun – 600m NV Ärtskärs nordspets – 700m V Svalgarns sydspets – 800m V Granholmens sydspets – Hacksta sund – 550m NNV Ekholmens skär – Sandskär – 600m NNO Amsterdam - vägskälet 1300m O Ekholmens gård – vägkröken 600m N Amnö gård – Sandvik | Se fram-sida |