



# Veckholms skjutfält R 67



# Tillträdesförbud!

## VECKA 214

	Under angivna klockslag råder inom område A <b>FÖRBUD</b> -mot tillträde utan tillstånd Enligt lagen (2010:305)		<b>Farligt område</b> land och sjö Benämning	Annan verksamhet	<u>Anmärkning</u> Observera att militär verksamhet även kan förekomma på andra tider.
Måndag	<b>4 apr</b>	-		0000-2400 1)	
Tisdag	<b>5 apr</b>	<b>0800 - 1800</b>	A-B	0000-0800 1) 1800-2400 1)	
Onsdag	<b>6 apr</b>	<b>0800 - 1800</b>	A-B	0000-0800 1) 1800-2400 1)	
Torsdag	<b>7 apr</b>	<b>0800 - 1800</b>	A-B	0000-0800 1) 1800-2400 1)	
Fredag	<b>8 apr</b>	<b>0800 - 1800</b>	A-B	0000-0800 1) 1800-2400 1)	
Lördag	<b>9 apr</b>	<b>0800 - 1800</b>	A-B	0000-0800 1) 1800-2400 1)	
Söndag	<b>10 apr</b>	<b>0800 - 1800</b>	A-B	0000-0800 1) 1800-2400 1)	
<b>Det är LIVSFARLIGT att under ovan angivna klockslag beträda angivna landområden, vattenytor och öar.</b>				Vid 1) kontakta Övningsledaren. Vid 2) kontakta Skjutfältchefen.	

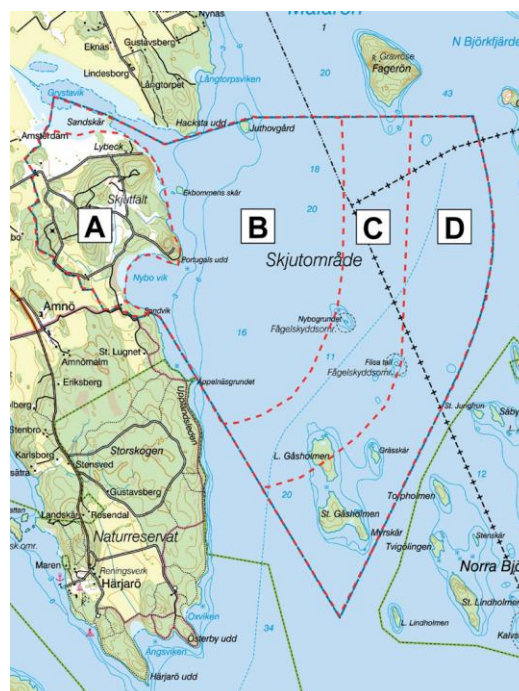
Vid behov av tillträde under angivna klockslag, uppsök Övningsledaren vid Veckholms Skjutfältsexpedition.

### Upplysningar:

- [exp-ledr@mil.se](mailto:exp-ledr@mil.se)
- Övningsledare Veckholms skjutfältsexpedition  
Bemannad i samband med skjutning  
Tfn: 0171-15 76 80

Mikael Bonnevier  
Stf Chef Övning- och skjutfälts avd.

Adressändringar meddelas: [ledr-stode-osavd-veckholm@mil.se](mailto:ledr-stode-osavd-veckholm@mil.se)



## Riskområdets utsträckning:

Farliga området utsträckning:		
Områdets benämning		I höjd
<b>A</b>	<b>Skjutfältets landområde:</b> Sandvik – Strandkanten norrut via Nyboviken – Portugals udd, Lybeck - 100 m S Sandskär – 500m O Amsterdam - vägskälet 1300m O Ekholmens gård - vägkröken 600m N Amnö gård – Sandvik	Se fram-sida
<b>A-B</b>	<b>Skjutfältets landområde samt del av vattnet:</b> Sandvik – 800m SSO Äppelnäsgrund – 600m NNV Lilla Gåsholmen – 100m Ö Nybogrundet – skjutfältsgrens 500m VSV Fageröns sydspets – 80m NO Juthovgård – Hacksta udd – 550m NNV Ekholmens skär – Sandskär – 600m NNO Amsterdam – vägskälet 1300m O Ekholmens gård – vägkröken 600m n Amnö gård – Sandvik	Se fram-sida
<b>A-C</b>	<b>Skjutfältets landområde samt del av vattnet:</b> Sandvik – 1800m SSO Äppelnäsgrund – 200m NNV Grässkär – 100m Ö Flisa Tall – skjutfältsgrens 500m OSO Fageröns sydspets – 80m NO Juthovgård – Hacksta udd – 550m NNV Ekholmens skär – Sandskär – 600m NNO Amsterdam – vägskälet 1300m O Ekholmens gård – vägkröken 600m N Amnö gård – Sandvik	Se fram-sida
<b>A-D</b>	<b>Skjutfältets landområde samt hela vattenområdet:</b> Sandvik – 1000m SSV stora Gåsholmens sydspets – 500m V Stora Jungfrun – 600m NV Ärtskärs nordspets – 700m V Svalgarns sydspets – 800m V Granholmens sydspets – Hacksta sund – 550m NNV Ekholmens skär – Sandskär – 600m NNO Amsterdam - vägskälet 1300m O Ekholmens gård – vägkröken 600m N Amnö gård – Sandvik	Se fram-sida