



Beslut om avlysning av den allmänna farleden 911 i delen under Gröndalsbron, Stockholms kommun den 1:a april – 31:a juli 2024, vardagsnätter, måndag/natt mot tisdag – torsdag/natt mot fredag mellan klockan 22:00 och 05:00.

Beslut

Sjöfartsverket beslutar med stöd av lagen (1983:293) om inrättande, utvidgning och avlysning av allmän farled och allmän hamn, att den allmänna farleden 911, i delen under Gröndalsbron enligt position och kartutdrag nedan, skall vara **avlyst för sjötrafik den 1:a april - 31:a juli 2024, under vardagsnätter; måndag/natt mot tisdag t.o.m. torsdag/natt mot fredag, mellan klockan 22:00 och 05:00.**

Gröndalsbron: N 59° 19,12' E 017° 59,89'

Avlyst område: 75 meter väster om bron samt 75 meter öster om bron.

Se bifogat sjökortsutdrag.

Beslutet träder i kraft under förutsättning att nedanstående villkor uppfylls:

- En riskanalys med rutiner för riskreducerande åtgärder samt en kommunikationsplan delges Sjöfartsverket, så fort som möjligt, men senast två månader före start av arbete.
- Avlysningens ikraftträdande ska bekräftas och meddelas till Sjöfartsverket, lotsområde Södertälje, sodertalje@sjofartsverket.se samt till Ufs-redaktionen, ufs@sjofartsverket.se, senast sex (6) veckor före start av arbete, för vidarebefordrande av information till sjöfarten.

Informationen ska innehålla uppgifter om arbetets omfattning, tidplan, eventuella andra uppgifter av betydelse för sjötrafiken, samt kontaktuppgifter till arbetsledningen och till de som utför arbetet på plats. När arbetet är avslutat ska detta också meddelas.

- Kontaktuppgifter till ansvarig arbetsledning och till de som utför arbetet på plats, ska även förmedlas till Kustbevakningen, senast sex veckor före start av arbete.
- Riktad information skall i god tid, delges berörda rederier, hamnar, båtlivsorganisationer, båtklubbar, och andra intressenter som berörs av avlysningen.
- Det åläggs sökanden att i god tid informera allmänheten via exempelvis lokal radio, press och digital media.

Datum
2023-09-04

Vår beteckning
23-03456

- Skyltar med information om arbetet och tider för avlysning, anslås på lämpliga platser, på var sida av avlyst område.
- När farleden är avlyst bör skylt S209 "Förbud mot sjötrafik" enligt Transportstyrelsens föreskrifter och allmänna råd om sjövägmärken ([TSFS 2019:12](#)) skyltas temporärt på lämplig plats, t.ex. på pråm eller ställning.
- Pråmen ska tydligt belysas för att synliggöras, i syfte att förhindra påsegling. Förslag på belysning är vitt, icke bländande fast ljus, kompletterat med minst ett blinkande gult ljus i varje hörn av pråmen. Belysningen kan behöva utvärderas och justeras.
- Arbetspråmen ska utrustas med AIS i syfte att förhindra påsegling.
- Ansvarig arbetsplatsledning ska varje kväll som farleden blockeras, samt varje morgon när farleden är fri från hinder, rapportera detta till VTS Södertälje:

VTS Södertälje

VHF kanal 68

0771-63 06 55

vtsec@sjofartsverket.se

Vid eventuell oförutsedd händelse såsom exempelvis incident eller olycka; kontakta VTS Södertälje.

- Tillse att Alviksbron och Essingebron märks ut med korrekt segelfri höjd enligt TSFS 2019:12, för att minska risken för påsegling av dessa broar, då fartyg som normalt inte trafikerar denna sträcka kan välja denna alternativa rutt under avlysningen av farled 911.

Sökanden är ansvarig för säkerheten och för att säkerhetshöjande åtgärder vidtas i tillräcklig omfattning, framförallt för att undvika olyckor med påsegling. Beslutet ska därmed även förenas med riskreducerande åtgärder som bedöms nödvändiga i enlighet sökandens riskanalys och ej vara begränsade till de villkorade åtgärderna i beslutet.

Redogörelse för ärendet

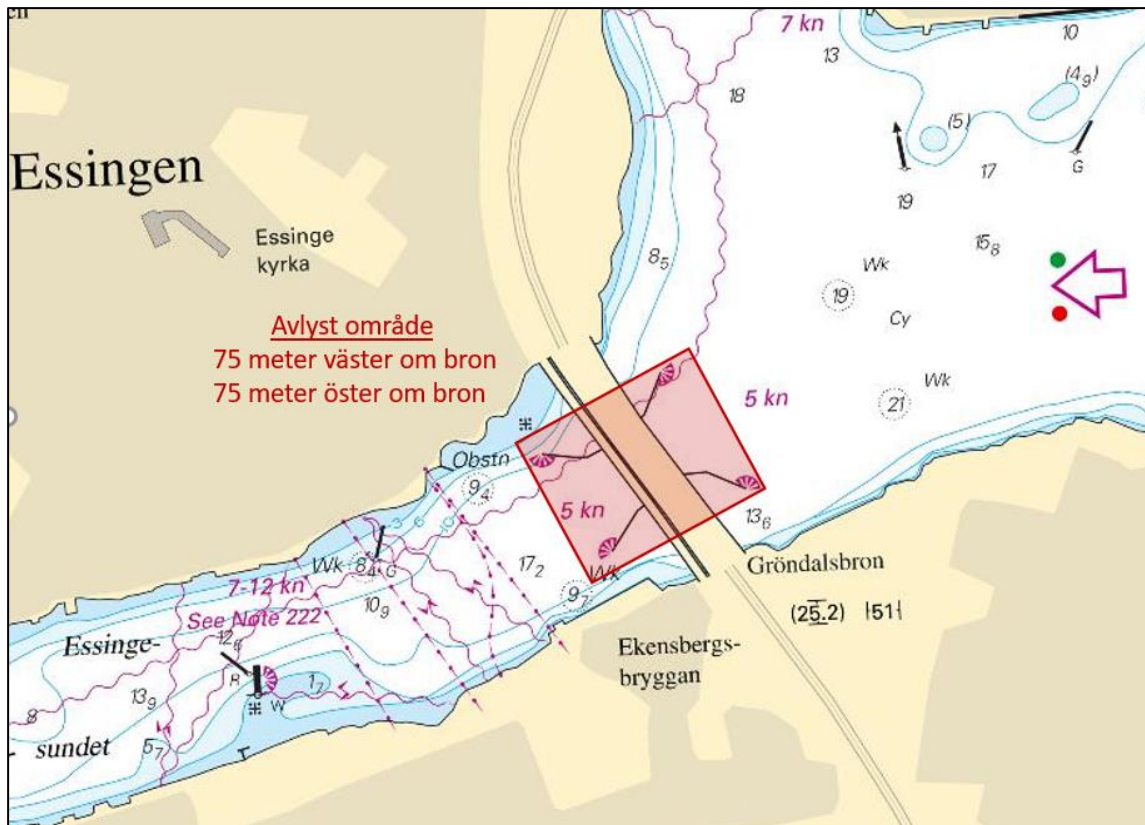
Trafikverket har inkommit med en ansökan om avlysning av farled 911, delen under Gröndalsbron i Stockholms kommun, med anledning av att brofogar behöver bytas ut. Arbetet kommer att ske under vardagsnätter, vilket är den tidsperiod som arbete är tillåtet uppe på Essingeleden. Arbetet sker från ponton med lift, alternativt från en skjutställning på bronns undersida, med en flytponton som påseglingsskydd under.

Motivering till beslut

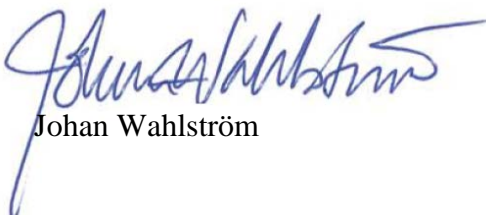
Sjöfartsverket bedömer att det är nödvändigt att avlysa farleden enligt ansökan, då underhåll av bron är nödvändig. Tiden för avlysning är begränsad till sju timmar under vardagsnätter. Helg och dagtid är farleden öppen som vanligt. Pendelbåtarna går inte nattetid och påverkas därför inte, fritidsbåtar och fartyg med air draft som tillåter dem att segla under Alviksbron och

Essingebron har också en alternativ färdväg. Viss sjöfart begränsas av avlysningen, men projektet har justerat tiden för avlysning till minsta möjliga, genom att avetablera pråmen varje morgon.

AVLYST OMRÅDE:



I handläggningen av detta ärende, som beslutats av Enhetschefen på Infrastrukturavdelningen Johan Wahlström, har tjf Lotsområdeschef Södertälje, Niklas Liljegren och Infrastruktursamordnare Anneli Borg deltagit. Den sistnämnde föredragande.



Johan Wahlström

Anneli Borg

Datum
2023-09-04

Vår beteckning
23-03456

Hur man överklagar

Om ni vill överklaga Sjöfartsverkets beslut ska ni göra det genom att skiva till regeringen. Överklagandet ska dock skickas eller lämnas till Sjöfartsverket. Överklagandet ska innehålla uppgifter om klagandes namn, adress och telefonnummer, vilket beslut som överklagas, den ändring som yrkas, varför avgörandet ska ändras samt de bevis som åberopas och vad dessa avser att styrka. Överklagandet ska ha inkommit till Sjöfartsverket senast inom tre veckor efter att ni fick del av beslutet.

Datum
2023-09-04Vår beteckning
23-03456**Sändlista**

Trafikverket
Transportstyrelsen
Sjöpolisen Stockholm
Kustbevakningen
Brandförsvaret
Sjöräddningssällskapet
Stockholm Exergi
Mälarhamnar AB
Cementa AB
Sand och Grus AB Jehander
Rederi AB Skärgårdsgrus
Westerbergs Grus AB
Thor Shipping
GAC Sweden
TSA Agency
Trafikförvaltningen Region Stockholm (Skärgårds och kollektivtrafiken)
Strömna Turism & Sjöfart AB
Skärgårdsredarna
Trafikverket Färjerederiet
Blidösunbolaget AB
Teaterskeppet AB
Charm Charter AB
Ressel Rederi AB
Marin & Haverikonsult AB
Petrobell AB
PEAB Marin AB
Pampas Marina AB
Svensk Sjöentreprenad AB
Svenska Båtunionen
Saltsjön - Mälarens Båtförbund
Mälarens Båtförbund
Svenska Kryssarklubben
Svenska Seglarförbundet
Stockholms Hamnar
Länsstyrelsen i Stockholms län

Internt Sjöfartsverket

Lotsområde Stockholm
Lotsområde Södertälje
Ufs - redaktionen
VTS East Coast
Sweden Traffic
Sjöfartsverkets farledsbåtar
Mälarprojektet